

2020



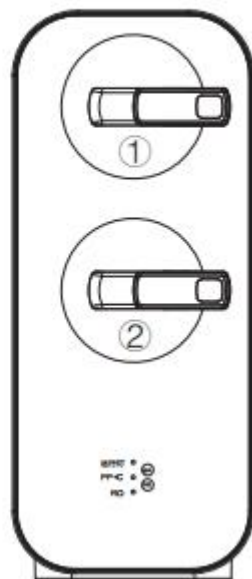
QW-RO2200L安装步骤

浙江全沃环保科技有限公司



产品实物图：

QW-RO2200L



双出水设计



双芯复合净虑



小体积节省空间



无罐新鲜



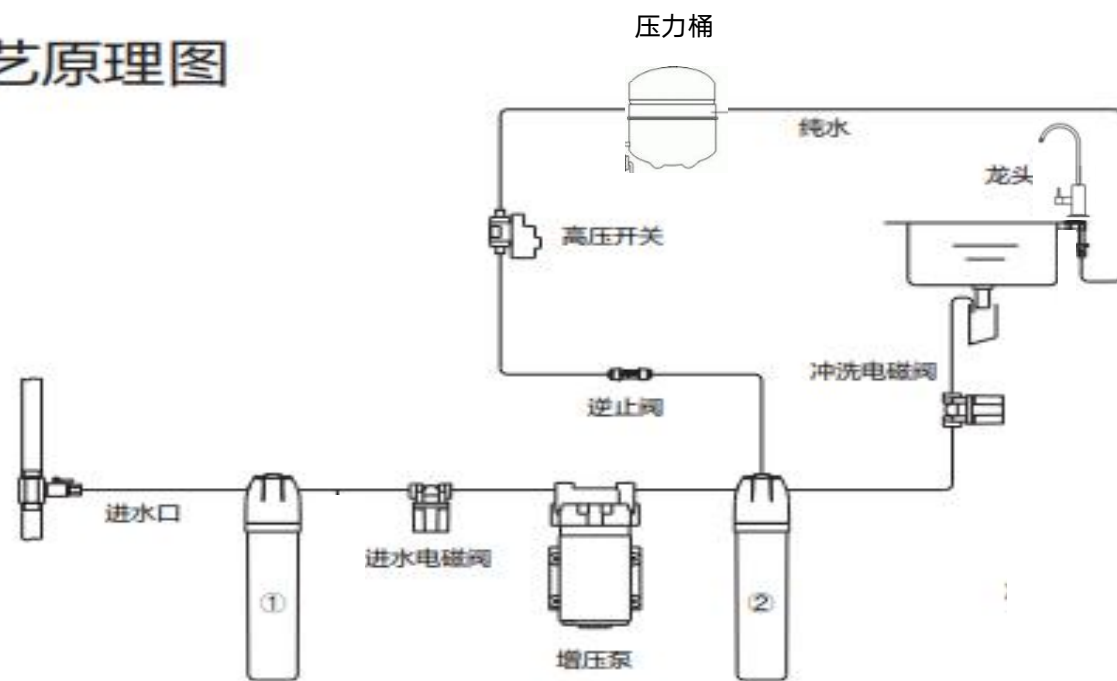
全方位监测



便捷滤芯

产品原理图：

工艺原理图



产品解析：

产品特点

- ※ 高产水率，节水环保；
- ※ 采用反渗透RO膜原理，纯净水质，有效滤除有害物质；
- ※ 卡接式一体化滤芯，换芯方便，消费者可自行更换；
- ※ 1.5L/min大出水量，即滤即饮；
- ※ 开机自动冲洗，智能滤芯更换提示；

第一级：PP+C复合滤芯

拦截水中铁锈、泥沙、胶体、悬浮物等水中杂质，深度吸附水中余氯、异色、异味。

第二级：RO反渗透膜滤芯

能滤除细菌、氯化物、重金属离子、水碱水垢等水中污染物。

产品规格参数

产品名称	全沃牌QW-RO750L型净水机
产品型号	QW-RO2200L
额定电压	220V/50Hz
额定功率	95W
进水压力	0.1~0.4MPa
适用水源	市政自来水
净水流量	1.5L/min
适用水温	5~38℃
环境温度	4~40℃
卫生许可批准文号	浙(04)卫水字(2020)第0004号
出水水质	符合《生活饮用水水质处理器卫生安全与功能评价规范-反渗透处理装置》(2001)的要求

清理机器配件：

主机+滤芯



活动扳手



PE剪管刀



说明书



配件名称	数量	配件名称	数量
反渗透净 水机	1台	电源适配器	1个
pp+c复合 滤芯	1支	2分PE管	5米
RO反渗透 膜滤芯	1支	3分PE管	2米
进水三通 球阀、2分 三通	各1个	卡环	8个
使用说明 书	1本	压力通和鹅紧 龙头及派件	各1套

更换及安装滤芯步骤：

1、取出机器、滤芯及相关配件。将滤芯安装到机器内部。更换滤芯和安装滤芯一致。



第一步：打开盖子，点击滤芯旁弹射按钮



第二步：待滤芯弹出，轻轻向外拔出

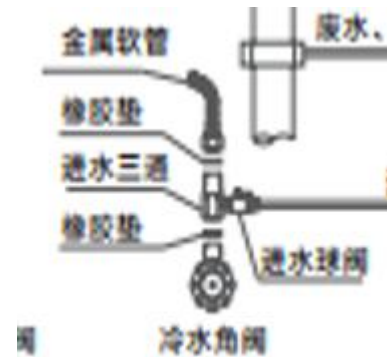
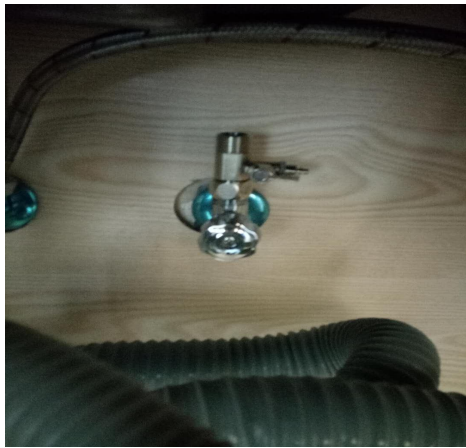


第三步：拿出新的滤芯，对准槽孔轻轻推进

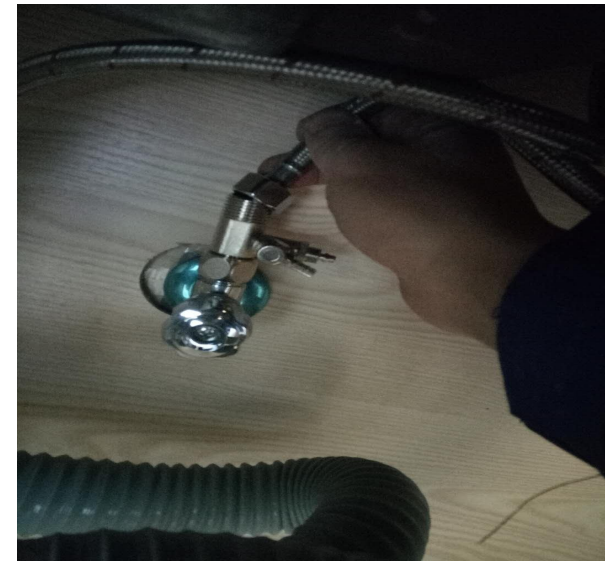


安装步骤：

1、确定安装位子，冷水位子，关闭水源，将三通球阀装在冷水管的角阀上面。并上紧。



2、三通球阀上紧后、再将4分胶皮管上在三通球阀上面上紧。

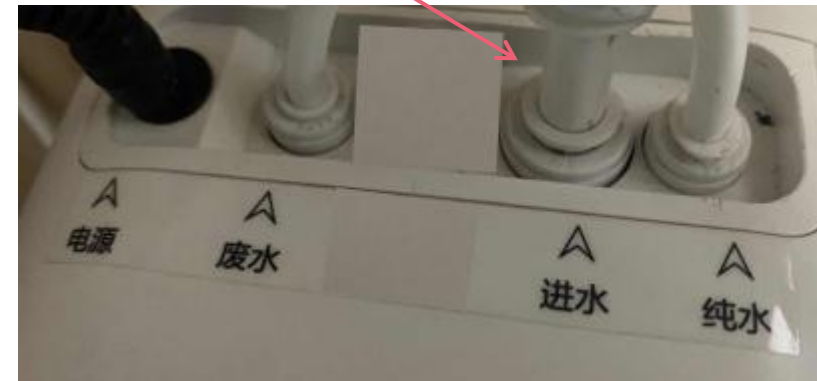
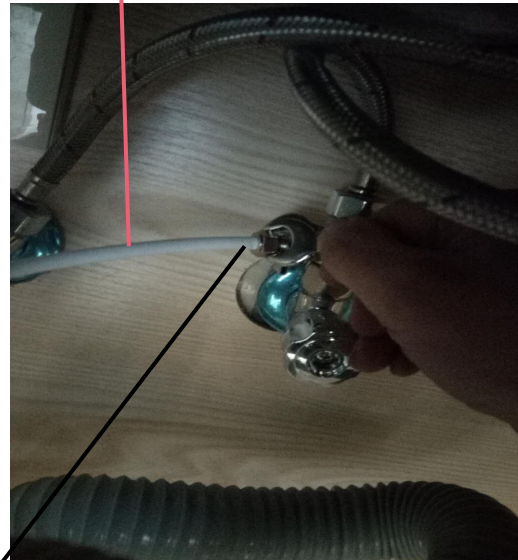


安装步骤：

3、将3分PE管穿入球阀螺帽内，用十字螺丝刀前端插入3分PE管内，这样做的目的是接PE管的时候内径扩大后，方便将3分进水球阀插入PE管内。



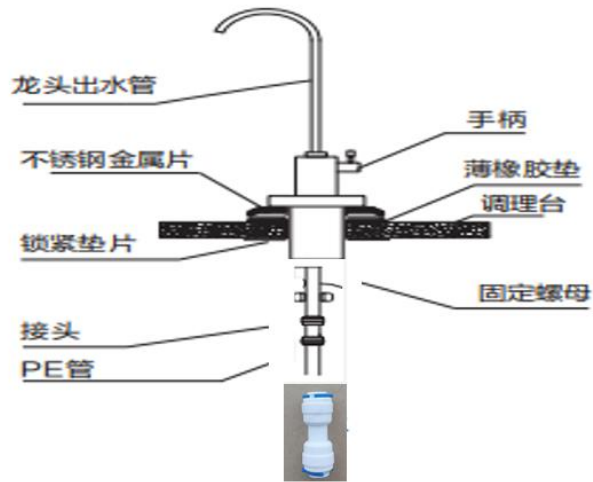
3、另一端3分pe管连接到机器进水口，用蓝色卡扣卡好。



拧下三通球阀一端螺纹，一头插入3分pe管
套上拧紧用 $\phi 12$ 的自制扳手上紧。

安装步骤：

4、取出水龙头，安装水龙头：橱柜台面（或水槽）上钻一个合适的孔以方便水龙头的安装（若水槽上有合适的孔，可省去此步骤），此孔一般在靠近水槽15mm处，让水龙头左右旋转可以兼顾水槽内外，以方便使用。



5.快速连接件安装：将PE管插入快速连接部件中，用适当的力量拉动PE管，确认拉不出来后，用C型卡子卡住即可

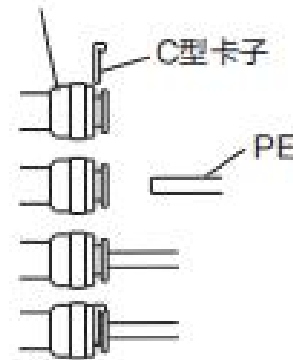
（如图三）

A:取出C型卡子

B:将PE管用专用切管刀切平

C:将PE插入快速接头，注意插入到位

D:将C型卡子重新卡上



水龙头安装步骤：



1 套上 ① 垫片



2 套上 ② 垫片



3 套上龙头挂板



挂板为演示用

4 套上 ③ 垫片



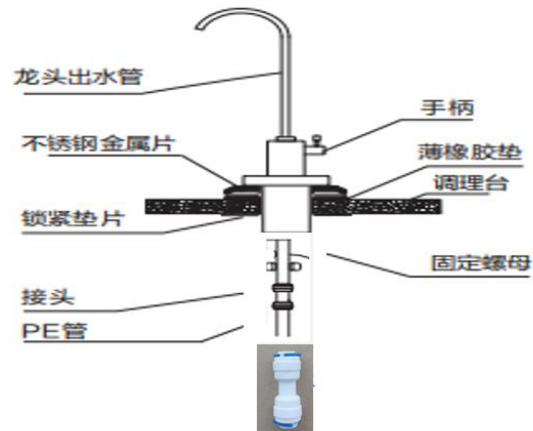
5 旋紧 ④ 螺母垫片



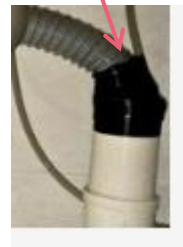
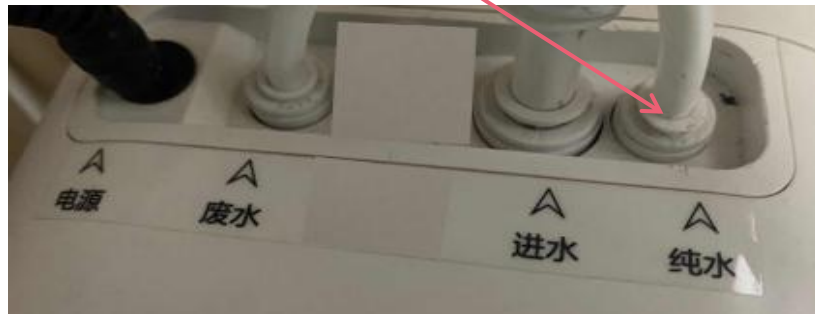
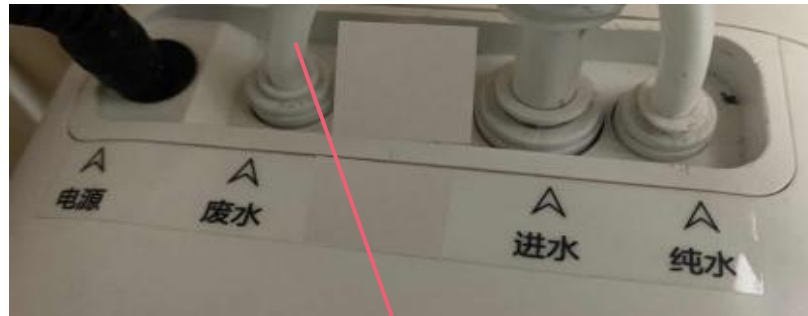
底部拧上固定螺丝，插上2分

安装步骤：

6、纯水口一端插入2分直接连接水龙头。



7、将连接废水2分pe管连接至下水管道。用黑色胶带固定好防止水压过大导致漏水

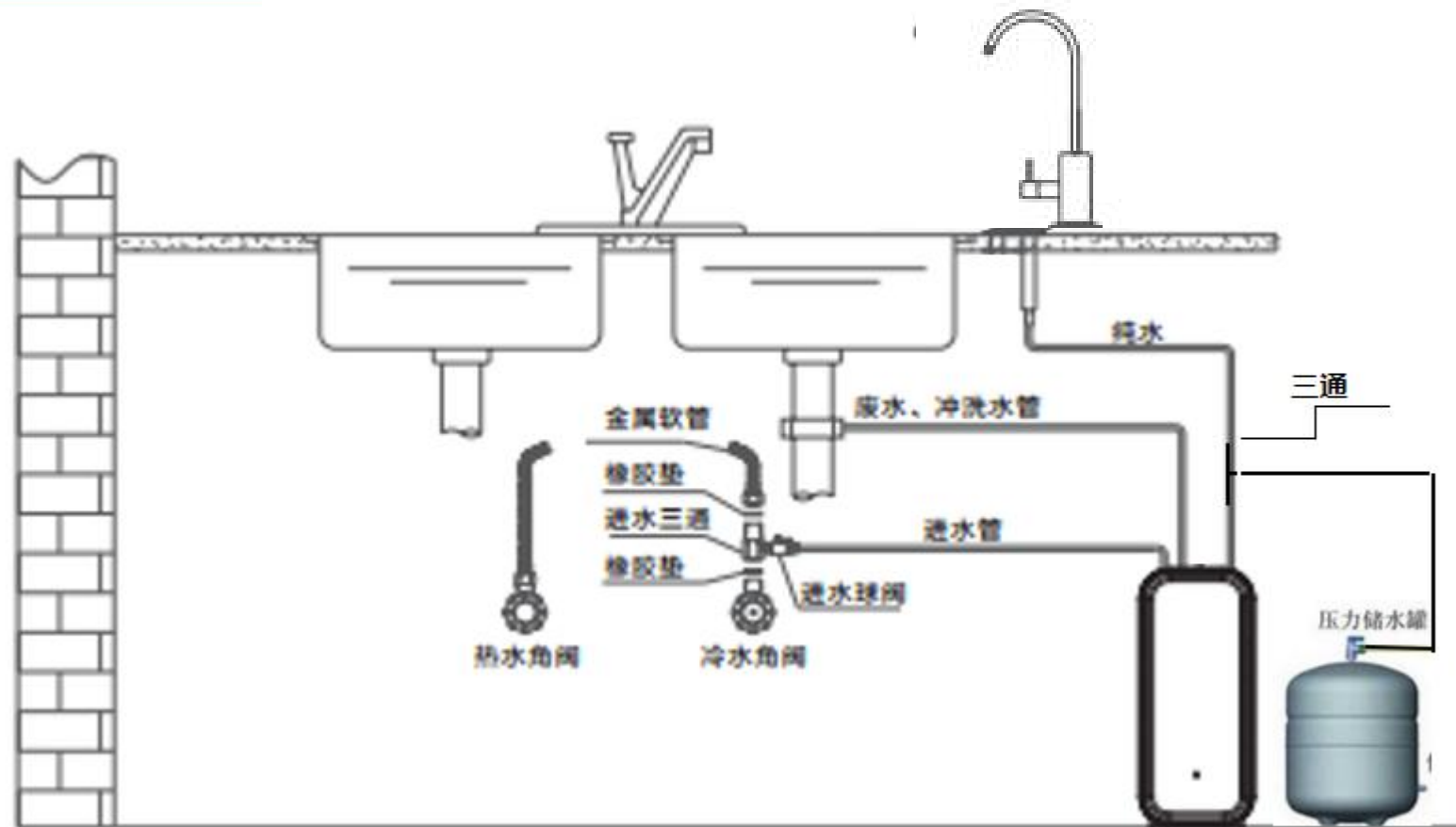


8、机器调试

安装完毕后，请再次检查管路安装是否正确。在确保安装无误后，按以下步骤调试机器：

- 1) 打开三通连体球阀，接通电源；
- 2) 等机器冲洗15分钟后，方可正常使用；
- 3) 安装调试完毕，再次确认各连接部位完好无渗漏，清扫现场。

水路安装示意图：



手机上滤芯显示操作：



× 申请绑定设备 ...

商品名称: QW-RO2200L

姓名:

联系电话:

联系地址: 请选择省、地/市、区/县

详细地址:

备注:

提交



1、打开对应二维码

2、按住二维码点击识别图中二维码

3、填入对应信息点击提交

4、返回微信点击公众号

手机上滤芯显示操作：



5、点击搜索全沃净水服务

7、点击全沃净水服务



8、点击用户版



9、点击绑定设备输入对应信息点击提交就可以看到滤芯使用情况



THANKS